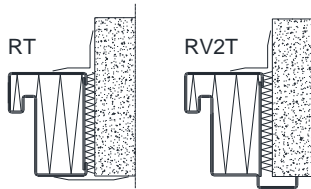




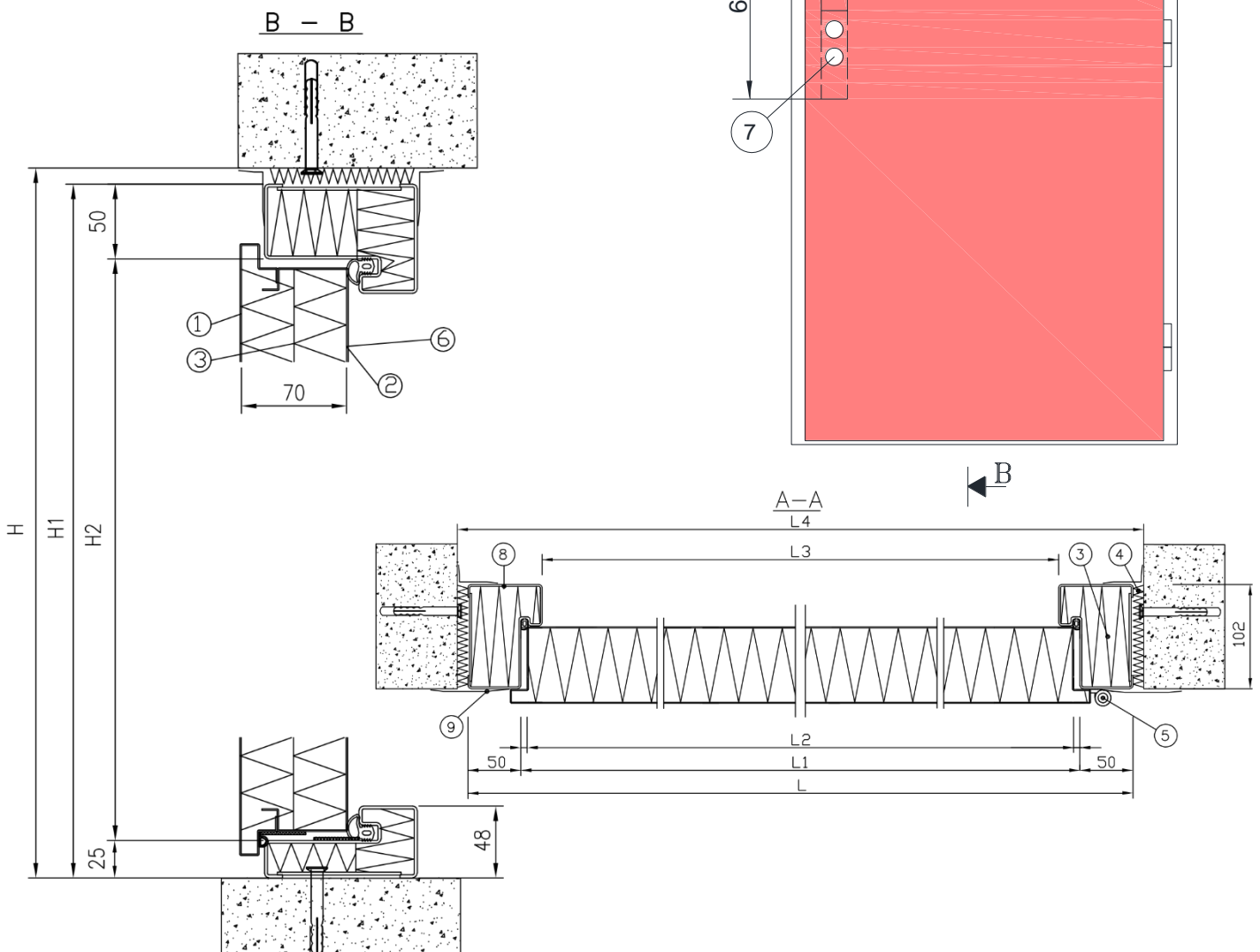
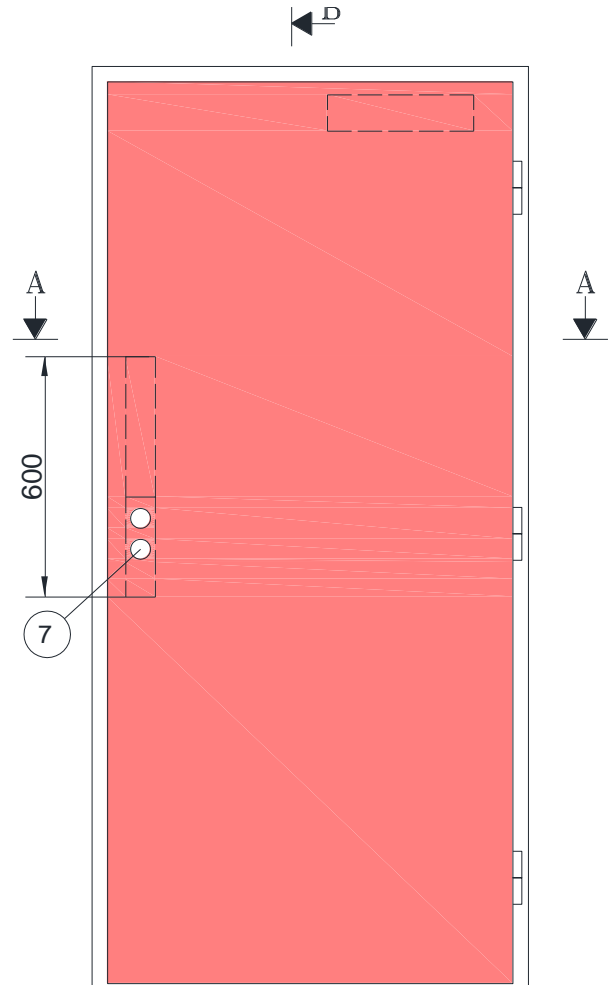
TERÄSUMPPIOVI ULKOKÄYTTÖÖN

1. Kansilevy
2. Pohjalevy
3. Eriste
4. Eriste
5. Sarana
6. Suljinvahvike
7. Lukkosovite ja vedinvahvike
8. Karmi
9. Pielilista

Teräsumppioivissa on samat karmivaihtoehdot ja mitoitus kuin umpipalo-ovissa.



Vakiomalli RT, vaihtoehtoisesti RV2T

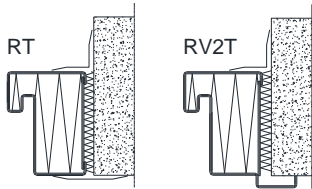




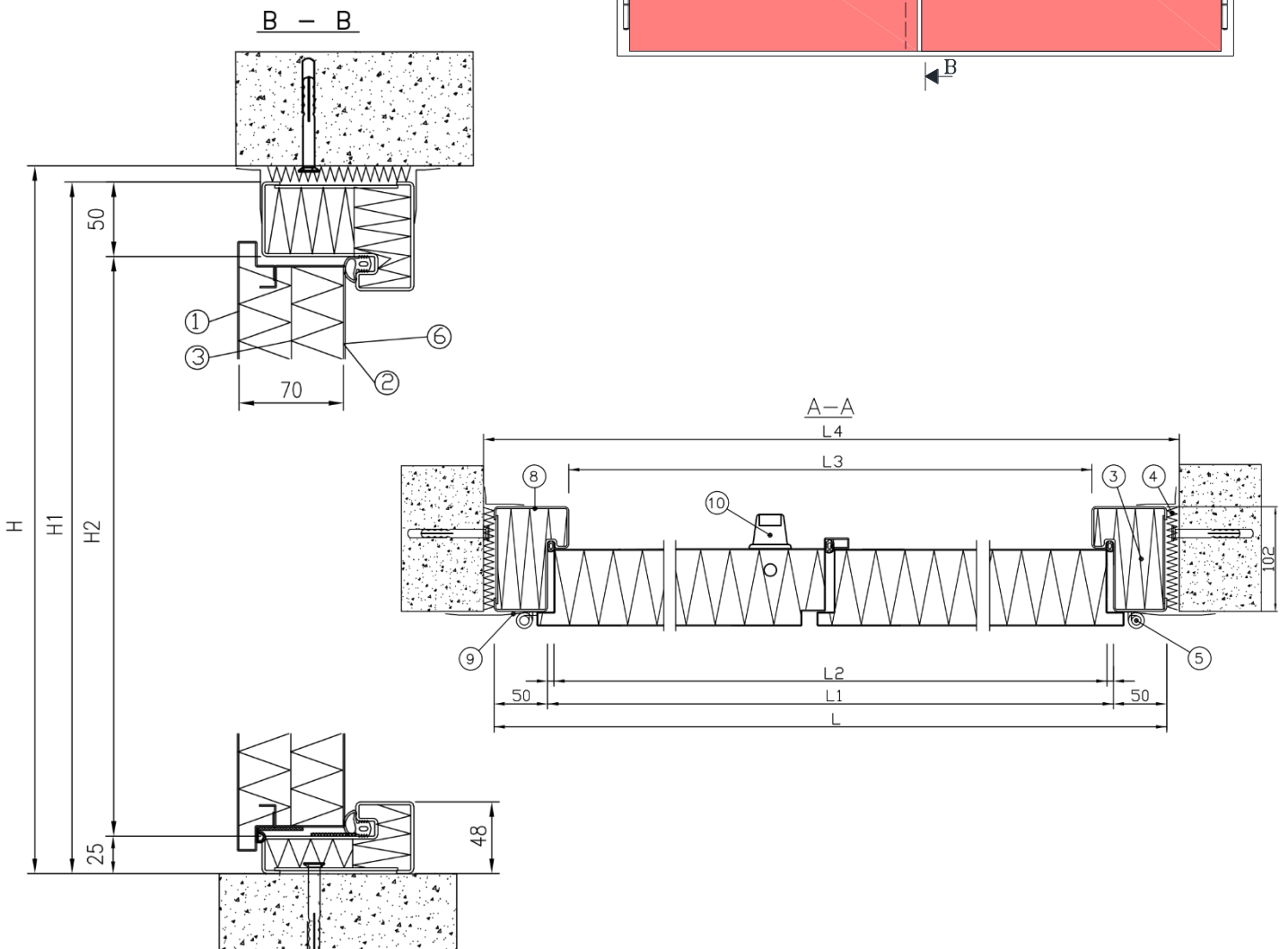
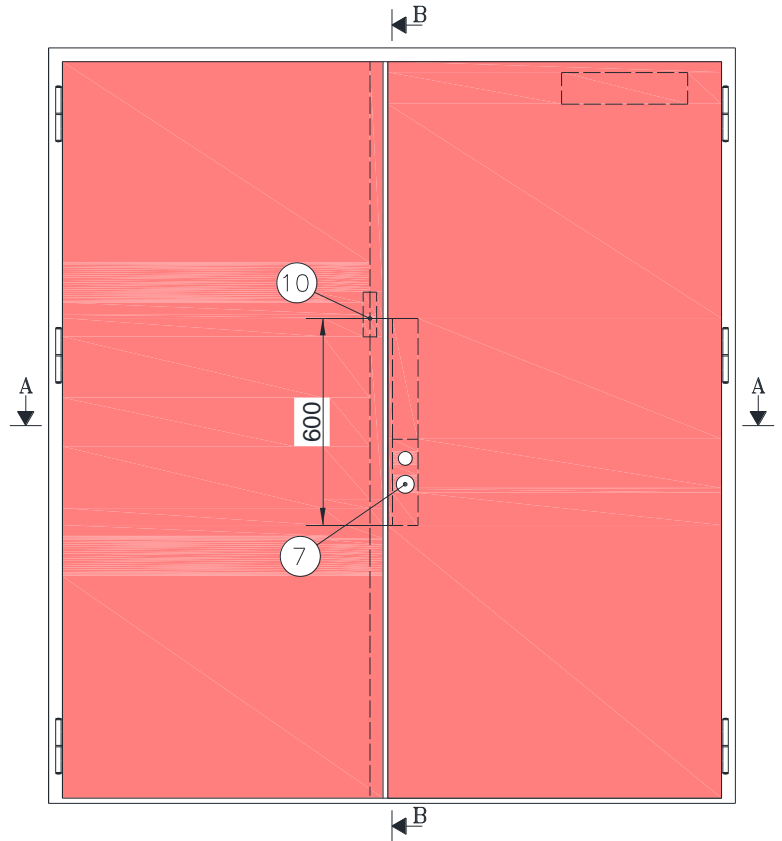
FORSSAN
METALLITYÖT OY
O V I T E H D A S

Turuntie 38, PL2, 30101 Forssa, p.020 7109622, fax 03 422 2239
www.forssanmetallityot.fi

1. Kansilevy
2. Pohjalevy
3. Eriste
4. Eriste
5. Sarana
6. Suljinvahvike
7. Lukkosovite ja vedinvahvike
8. Karmi
9. Pielilista
10. Pikasalpa



Vakiomalli RT, vaihtoehtoisesti RV2T





MITOITUSTAULUKOT MODUULIMITTAISILLE OVILLE (cm)						
Koko	Rakenne- aukon mitat	Karmin ulkomitat	Karmin kyntemitat	Karmin valomitat	Koodi vasen	Koodi oikea
Yksilevyiset	L4 x H4	L x H	L1 x H1	L3 x H3		
8 M X 19 M	81 X 190	79 X 189	69 X 182	65 X 180	60010T	60011T
9 M X 19 M	91 X 190	89 X 189	79 X 182	75 X 180	60030T	60031T
10 M X 19 M	101 X 190	99 X 189	89 X 182	85 X 180	60050T	60051T
8 M X 20 M	81X 200	79 X 199	69 X 192	65 X 190	60070T	60071T
9 M X 20 M	91 X 200	89 X 199	79 X 192	75 X 190	60090T	60091T
10 M X 20 M	101 X 200	99 X 199	89 X 192	85 X 190	60110T	60111T
8 M X 21 M	81 X 210	79 x 209	69 X 202	65 X 200	60130T	60131T
9 M X 21 M	91 X 210	89 x 209	79 X 202	75 X 200	60150T	60151T
10 M X 21 M	101 X 210	99 x 209	89 X 202	85 X 200	60170T	60171T
11 M X 21 M	111 x 210	109 x 209	99 x 202	95 X 200	60190T	60191T
Pariovet						
9+3 X 21 M	121 X 210	119 X 209	109 X 202	105 X 200	60510T	60511T
10+3 X 21 M	131 X 210	129 X 209	119 X 202	115 X 200	60530T	60531T
10+5 X 21 M	151 X 210	149 X 209	139 X 202	135 X 200	60550T	60551T
10+6 X 21 M	161 X 210	159 X 209	149 X 202	145 X 200	60570T	60571T
10+7 X 21M	171 X 210	169 X 209	159 X 202	155 X 200	60590T	60591T
9+9 X 21 M	181 X 210	179 X 209	169 x 202	165 X 200	60610T	60611T
10+8 X 21M	181 X 210	179 X 209	169 x 202	165 X 200	60630T	60631T
10+9 X 21 M	191 X 210	189 X 209	179 x 202	175 X 200	60650T	60651T
10+10 X 21 M	201 X 210	199 x 209	189 x 202	185 X 200	60670T	60671T

Käyttötarkoitus

Ovia käytetään rakennuksissa väli- sekä ulko-ovina.

Ovilevyt ja karmi valmistetaan teräsohutlevystä. ovien eristysmateriaalina käytetään mineraalivillaa tai polystyreeniä.

Lukitus

Ovissa on vakiona sovite ABLOY Onefit-lukolle sekä parioissa sovite pikasalvalle.

[ABLOY Tuotevalintaopas](#)

Toiminta

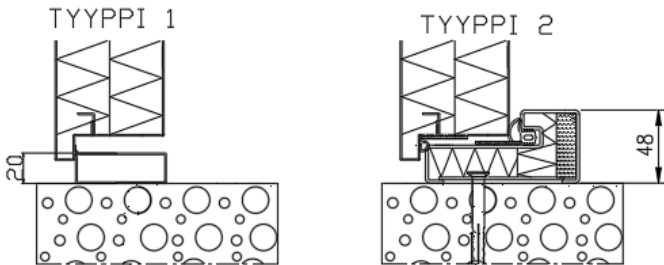
Pintakäsittely

Ovien pintakäsittely vakiona harmaa pohjamaalaus jauhepolttomaalilla sävyyn NCS 3500 – kiilto 65. Ovia valmistetaan myös ruostumattomasta teräslevystä (esim. tuotantotiloihin)

[RAL-värikartta](#)



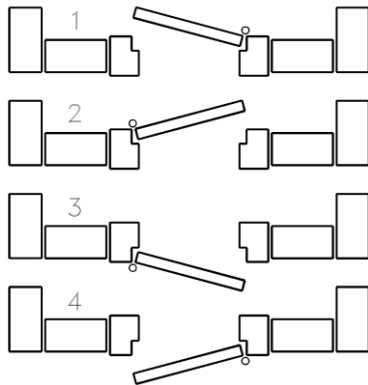
Kynnysrakenne



Tyyppi 1: Kynnys on valmistettu suorakaideputkesta korkeus 20mm. Materiaalina ruostumaton teräs.

Tyyppi 2: Kynnys on valmistettu ruostumattomasta teräksestä. Korkeus 48 mm.

Oven käisyys ja avautumissuunta



Oven käisyys katsotaan avautumis- puolelta ja määräytyy sen mukaan, kummalla puolella saranat ovat

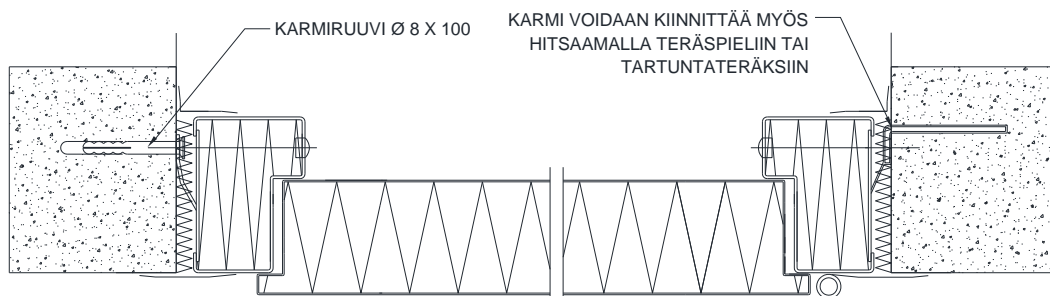
1. Vasen ovi, sisäänpäin aukeava
2. Oikea ovi, sisäänpäin aukeava
3. Vasen ovi, ulospäin aukeava
4. Oikea ovi, ulospäin aukeava

Parioivissa huomioitava pikasalvan asennuspuoli.
Vakiona sulkemispuolella.



Asennusohje

1. Mittaa rakenneaukon leveys ja korkeus ja vertaa niitä karmin mittoihin. Tarkista rakenneaukon ristimitat ja pystysuoruus
2. Nosta ovilevy/-levyt pois saranoilta asennuksen helpottamiseksi
3. Taivuta karmin kiinnityslevyjä ulospäin siten, että ne koskettavat rakenneaukon reunoihin. Voit käyttää esim. puukiiloja apuna karmin kiinnittämisessä
4. Tarkista karmin pystysuoruus
5. Karmi kiinnitetään ensin yläpäistä ja saranapuolen alapäästä (pariovi käyntioven alapäästä)
6. Pora reiät karmissa olevien reikien läpi ja kiinnitä esim. karmiruuveilla
7. Nosta ovilevy/-levyt saranoilleen
8. Sulje ovi ja säädä irti oleva karmin alapää siten, että ovi toimii moitteettomasti
9. Pora loput reiät ja kiinnitä karmi aloittaen irti olevasta alanurkasta
10. Tiivistä karmin ja rakenneaukon väli huolellisesti karmin paksuudelta
11. Kiinnitä pielilistat karmin ja paina karmitulpat paikoilleen
12. Tarkista oven heloitustiedot tyyppihyväksyntäpäätöksestä



[FM-Asennusvideo](#)

[Asennusohje](#)