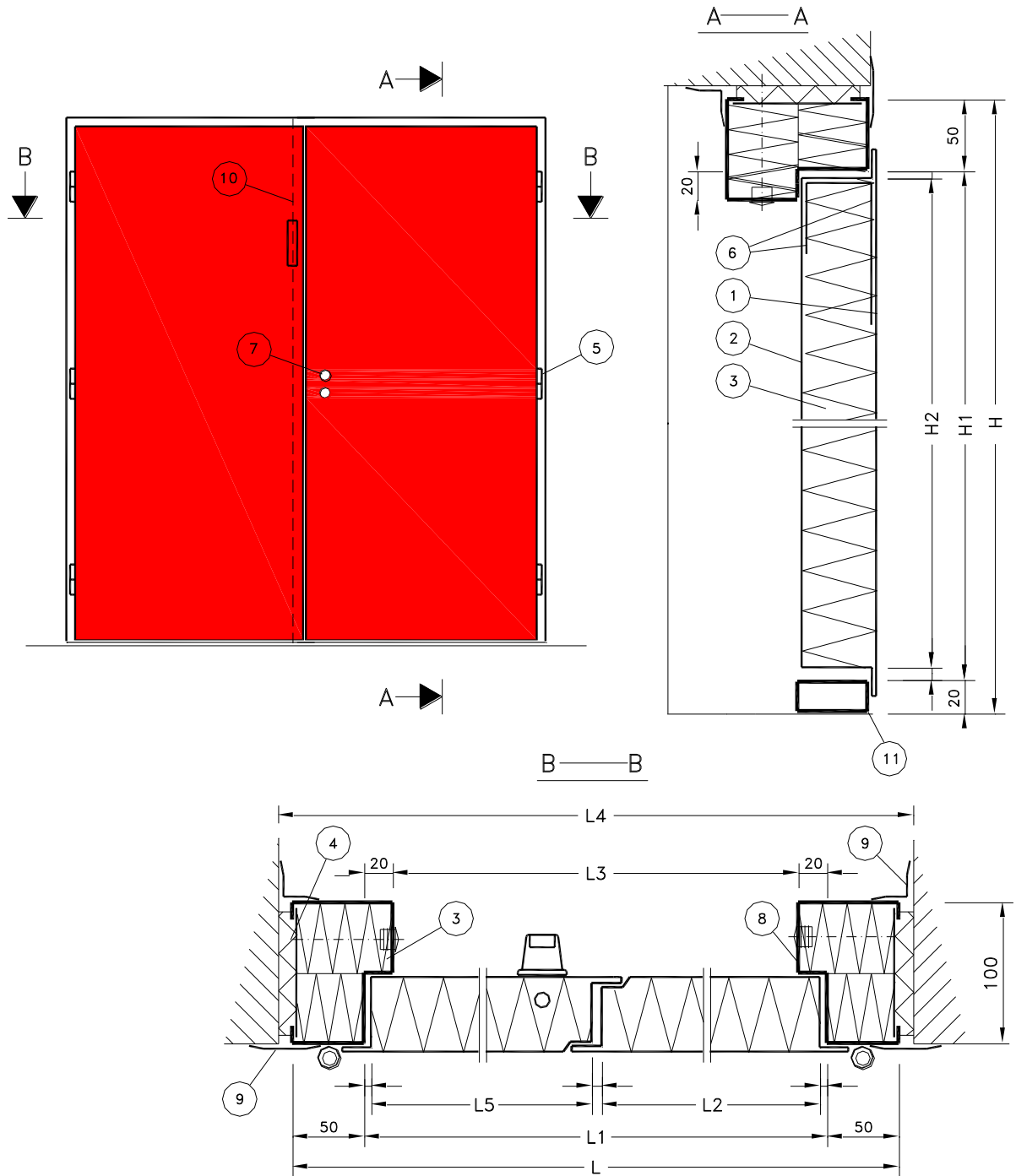


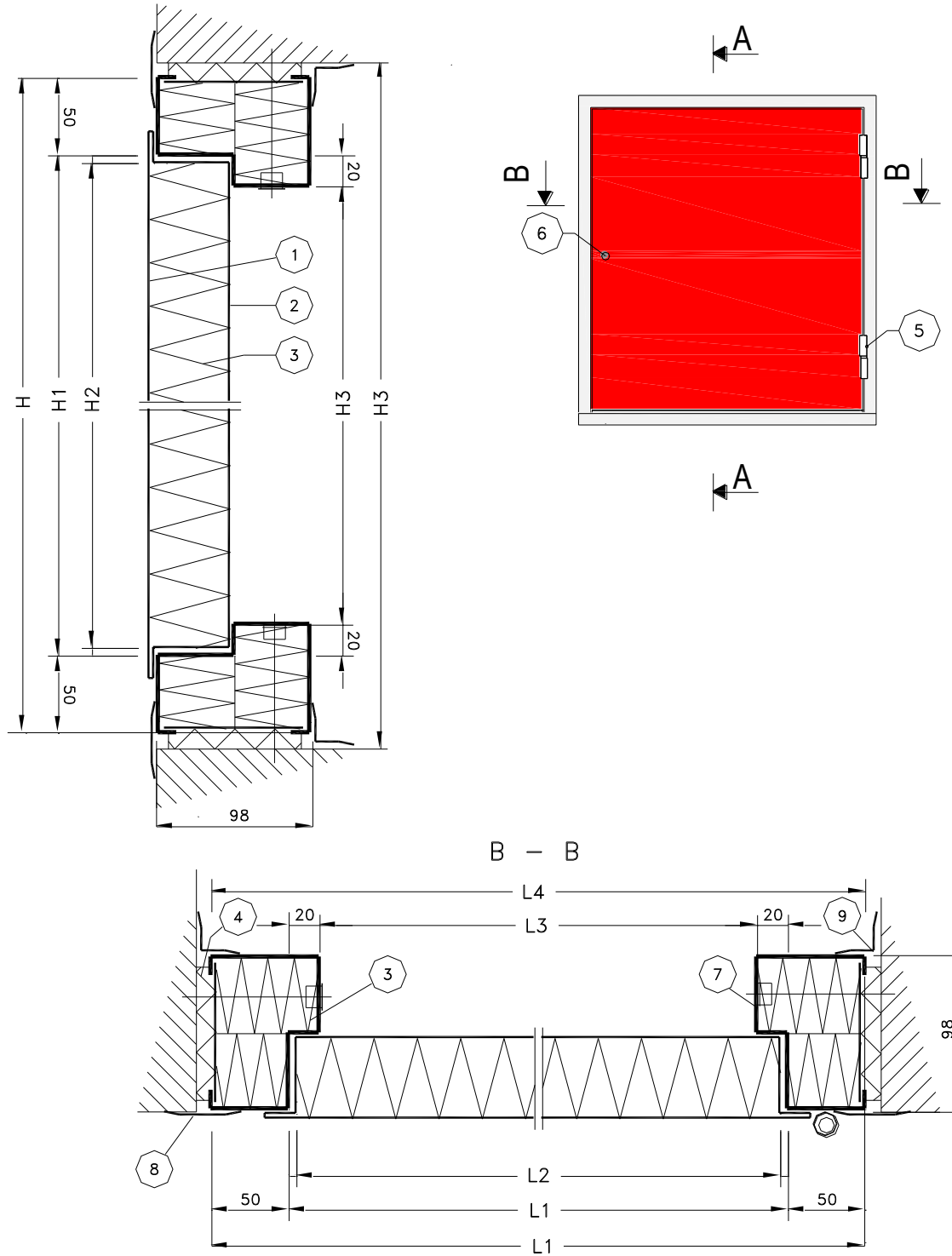
1. Kansilevy
2. Pohjalevy
3. Paloluokiteltu eriste
4. Paloluokiteltu eriste  
(ei vakiotoimituksessa)
5. Sarana
6. Suljinvahvike
7. Lukkosovite

8. Karmi
9. Pielilistat



1. Kansilevy
2. Pohjalevy
3. Paloluokiteltu eriste
4. Paloluokiteltu eriste  
(ei vakioimituksessa)
5. Sarana

6. Suljinvahvike
7. Lukkosovite
8. Karmi
9. Pielilista
10. Pikasalpa
11. Kynnysputki



1. Kansilevy
2. Pohjalevy
3. Paloluokiteltu eriste
4. Paloluokiteltu eriste  
(ei vakioitoimituksessa)

5. Sarana
6. Lukkosovite
7. Karmi
8. Pielilista

**MITOITUSTAULUKOT MODUULIMITTAISILLE OVILLE (cm)**

Koko	Rakenne- aukon mitat	Karmin ulkomitat	Karmin kyntemitat	Karmin valomitat	Koodi vasen	Koodi oikea	Koodi vasen	Koodi oikea
Yksilevyiset	L4 x H4	L x H	L1 x H1	L3 x H3	EI 60	EI 60	EI 120	EI 120
8 M x 19 M	81 x 190	79 x 189	69 x 182	65 x 180	60010	60011	60020	60021
9 M x 19 M	91 x 190	89 x 189	79 x 182	75 x 180	60030	60031	60040	60041
10 M x 19 M	101 x 190	99 x 189	89 x 182	85 x 180	60050	60051	60060	60061
8 M x 20 M	81 x 200	79 x 199	69 x 192	65 x 190	60070	60071	60080	60081
9 M x 20 M	91 x 200	89 x 199	79 x 192	75 x 190	60090	60091	60100	60101
10 M x 20 M	101 x 200	99 x 199	89 x 192	85 x 190	60110	60111	60120	60121
8 M x 21 M	81 x 210	79 x 209	69 x 202	65 x 200	60130	60131	60140	60141
9 M x 21 M	91 x 210	89 x 209	79 x 202	75 x 200	60150	60151	60160	60161
10 M x 21 M	101 x 210	99 x 209	89 x 202	85 x 200	60170	60171	60180	60181
11 M x 21 M	111 x 210	109 x 209	99 x 202	95 x 200	60190	60191	60200	60201
<b>Pariovet</b>								
9 + 3 x 21 M	121 x 210	119 x 209	109 x 202	105 x 200	60510	60511	60520	60521
10 + 3 x 21 M	131 x 210	129 x 209	119 x 202	115 x 200	60530	60531	60540	60541
10 + 5 x 21 M	151 x 210	149 x 209	139 x 202	135 x 200	60550	60551	60560	60561
10 + 6 x 21 M	161 x 210	159 x 209	149 x 202	145 x 200	60570	60571	60580	60581
10 + 7 x 21 M	171 x 210	169 x 209	159 x 202	155 x 200	60590	60591	60600	60601
9 + 9 x 21 M	181 x 210	179 x 209	169 x 202	165 x 200	60610	60611	60620	60621
10 + 8 x 21 M	181 x 210	179 x 209	169 x 202	165 x 200	60630	60631	60640	60641
10 + 9 x 21 M	191 x 210	189 x 209	179 x 202	175 x 200	60650	60651	60660	60661
10+ 10 x 21M	201 x 210	199 x 209	189 x 202	185 x 200	60670	60671	60680	60681
<b>Luukut</b>	Voidaan asentaa oikea- tai vasenkätiseksi.				EI 60	EI120		
6 M x 6 M	61 x 61	59 x 59	49 x 49	45 x 45	16401	16402		
6 M x 8 M	61 x 81	59 x 79	49 x 69	45 x 65	16403	16404		
7 M x 7 M	71 x 71	69 x 69	59 x 59	55 x 55	16405	16406		
8 M x 8 M	81 x 81	79 x 79	69 x 69	65 x 65	16407	16408		
9 M x 9 M	91 x 91	89 x 89	79 x 79	75 x 75	16409	16410		
10 M x 10 M	101 x 101	99 x 99	89 x 89	85 x 85	16411	16412		
8 M x 10 M	81 x 101	79 x 99	69 x 89	65 x 85	16413	16414		

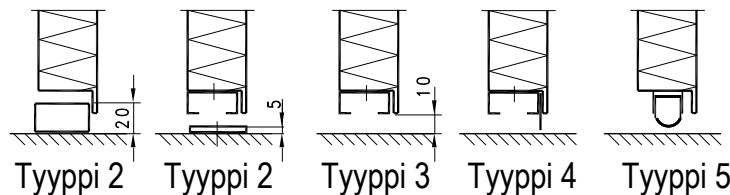
## KÄYTTÖTARKOITUS

Ovia käytetään rakennuksissa osastoivina ovina, joiden palotekninen luokka on EI 30, EI 60 tai EI 120.(EI 2002)

Kyseisiä ovia ei voida toimittaa rakennuskohteisiin, joille haetaan **rakennus- tai toimenpidelupaa**. Ovia voidaan kuitenkin toimittaa **varaosana** vanhojen ovien tilalle perustuen ympäristöministeriön asetukseen rakennusten paloturvallisuudesta sekä asetuksen perustelumuiistioon.

[http://www.ym.fi/fi-FI/Maankaytto\\_ ja\\_rakentaminen/Lainsaadanto\\_ ja\\_ohjeet/Rakentamismaarayskokoelma/Paloturvallisuus](http://www.ym.fi/fi-FI/Maankaytto_ ja_rakentaminen/Lainsaadanto_ ja_ohjeet/Rakentamismaarayskokoelma/Paloturvallisuus) Tilaajan tulee hyväksyttää ovenvaihto paikallisen rakennusvalvonnan kanssa.

## KYNNYSRAKENNE



Tyyppi 1: Kynnys on valmistettu suorakaideputkesta korkeus 20 mm. Vaihtoehtoina maalattu tai ruostumaton teräs.

Tyyppi 2: Kynnyksenä on 5 mm paksu teräslatta.

Tyyppi 3: Kynnyksetön malli.

Tyyppi 4: Tiivisteinä on alareunaan kiinnitetty laahuskumi.

Tyyppi 5: Oven alareunaan kiinnitetty tiiviste painuu automaattisesti lattiapintaa vasten, kun ovi suljetaan. Avattaessa tiiviste nousee lattiasta.

**Kynnysvaihtoehdoissa 2-5 lattia on oltava palamatonta materiaalia vähintään 100 mm ovilehden molemmin puolin.**

## RAKENNE

Ovilevyt ja karmi valmistetaan teräsohutlevystä. Ovien eristysmateriaalina käytetään paloluokiteltua eristettä.

Palo-oven on oltava aina salpautuva ja se on pääsääntöisesti varustettava sulkimella.

Ovissa on vakiovarusteena suljinvahvike ja sovite Abloy 2590-lukolle sekä pariovissa sovite pikasalvalle.

Ovet pohjamaalataan jauhepolttomaalilla.

## OVEN KÄTISYYS JA AVAUTUMISSUUNTA

Oven käteisyys katsotaan avautumispuolelta ja määräytyy sen mukaan, kummalla puolella saranat ovat.

1. Vasen ovi, sisäänpäin aukeava
2. Oikea ovi, sisäänpäin aukeava
3. Vasen ovi, ulospäin aukeava
4. Oikea ovi, ulospäin aukeava

Pariovissa huomioitava pikasalvan asennuspuoli. Vakiotoimituksessa pikasalpa sulkeutumispuolella.

