

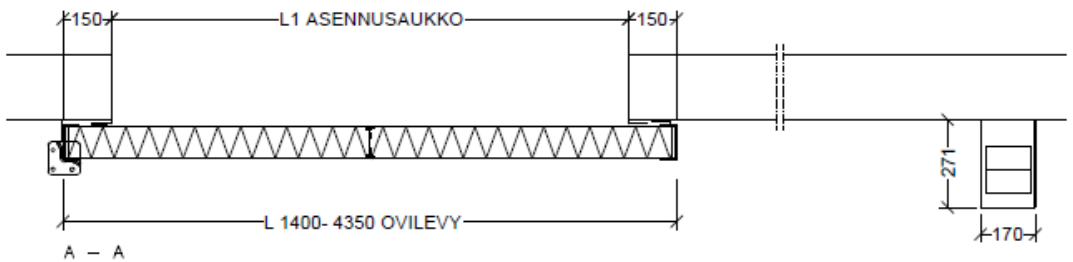
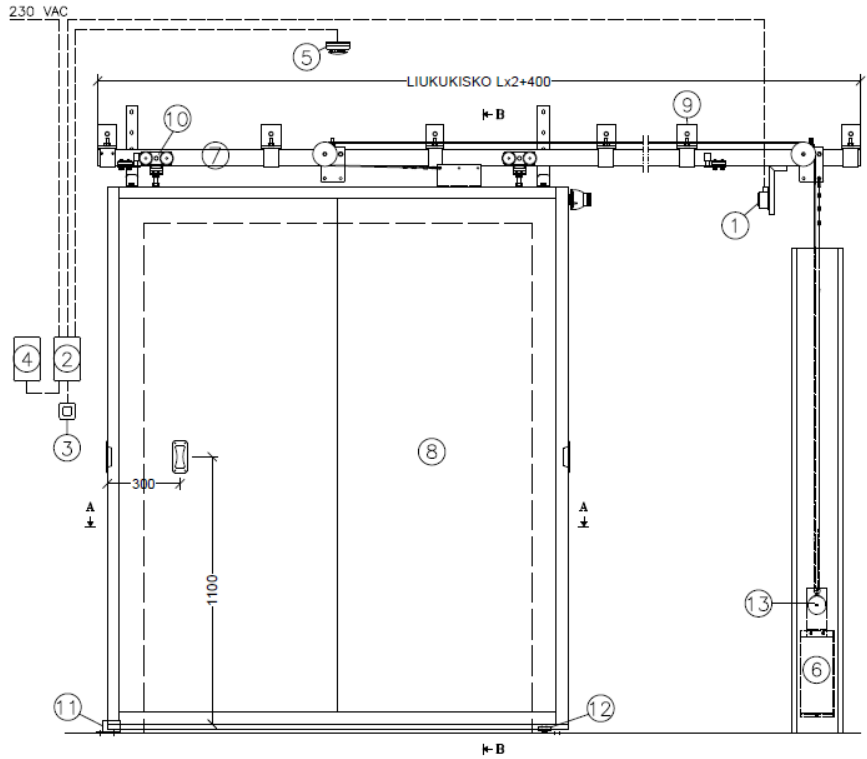
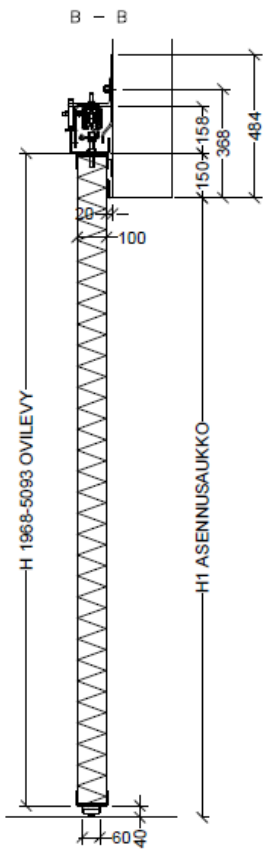
LIUKUPALO-OVI EI₂₃₀ ILMAISINJÄRJESTELMÄLLÄ

FM30

SFS-EN 13501-2
CE- merkitty liukupalo-ovi
[DoP FM-010](#)

Maksi- ja minimikoko luokiteltuna L x K 4350 mm x 5093 mm, 1400 mm x 1968 mm. Vastapainolla varustettu paloilmaisinjärjestelmä. Sulkeutuminen paloilmaisimen tai kiinteistön paloilmoitinjärjestelmän kautta. Yli 21 x 21 tai 155 kg olevat ovet varustellaan hidastimella.

1. Aukipitomagneetti
2. Laukaisukeskus
3. Sulkupainike
4. Varavirtalähde
5. Savuilmaisim
6. Vastapaino
7. Liukukisko
8. Pelti-villa-pelti elementti
9. Kannatin
10. Pyörästö
11. Lattiapysäytin
12. Ohjainlaakeri
13. Vaijerihidastin



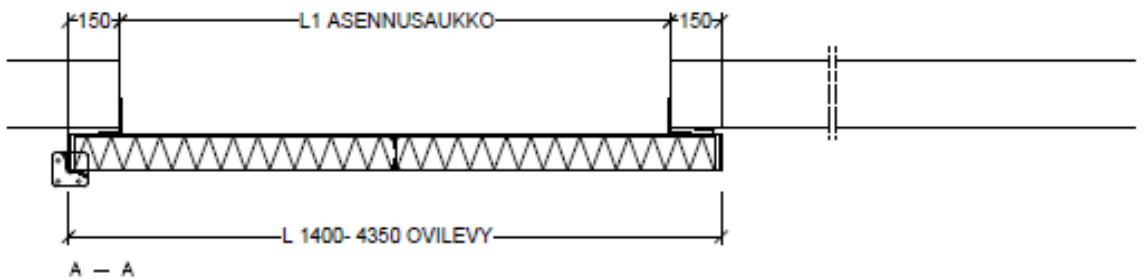
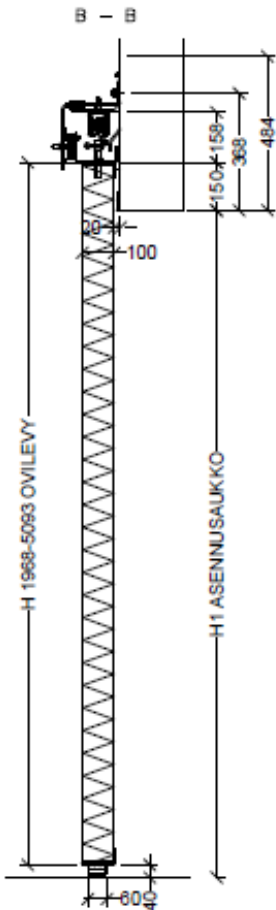
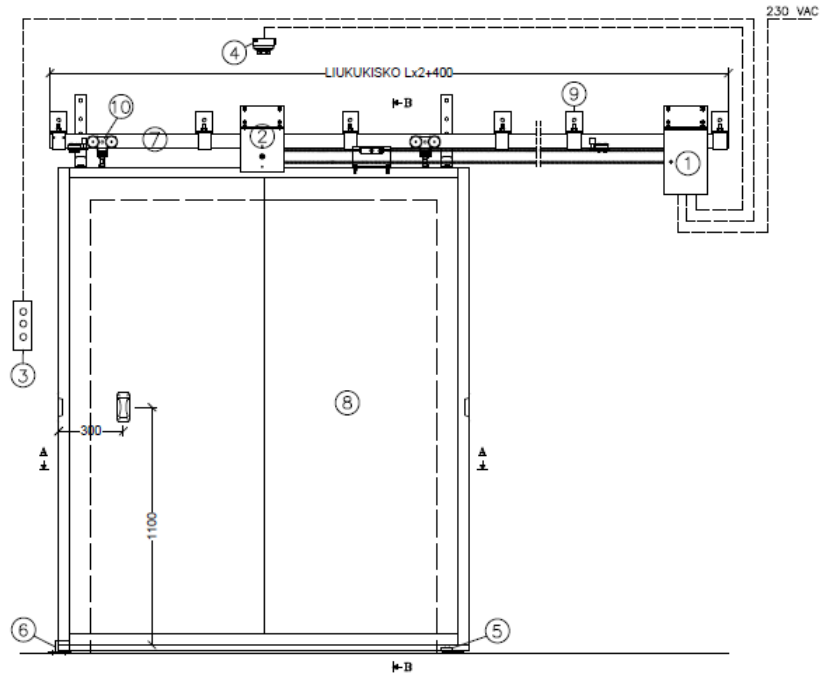
LIUKUPALO-OVI EI₂30 PSL-SULKULAITTEELLA

FM30

SFS-EN 13501-2
CE- merkitty liukupalo-ovi
[DoP FM-010](#)

Maksi- ja minimikoko luokiteltuna L x K 4350 mm x 5093 mm, 1400 mm x 1968 mm. Maksimipaino 600 kg. PSL on akkuvarmennettu paloliukuovien sulkulaite. Sulkeutuminen paloilmaisimen tai kiinteistön paloilmoitinjärjestelmän kautta.

1. Palonsulkulaite
2. Taittopyörä
3. Ohjainpainike
4. Savuilmaisim
5. Ohjainlaakeri
6. Lattiapysäytin
7. Liukukisko
8. Pelti-villa-pelti elementti
9. Kannatin
10. Pyörästö



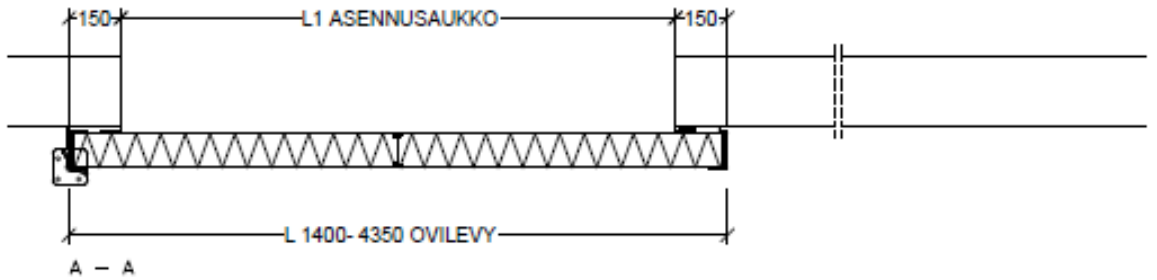
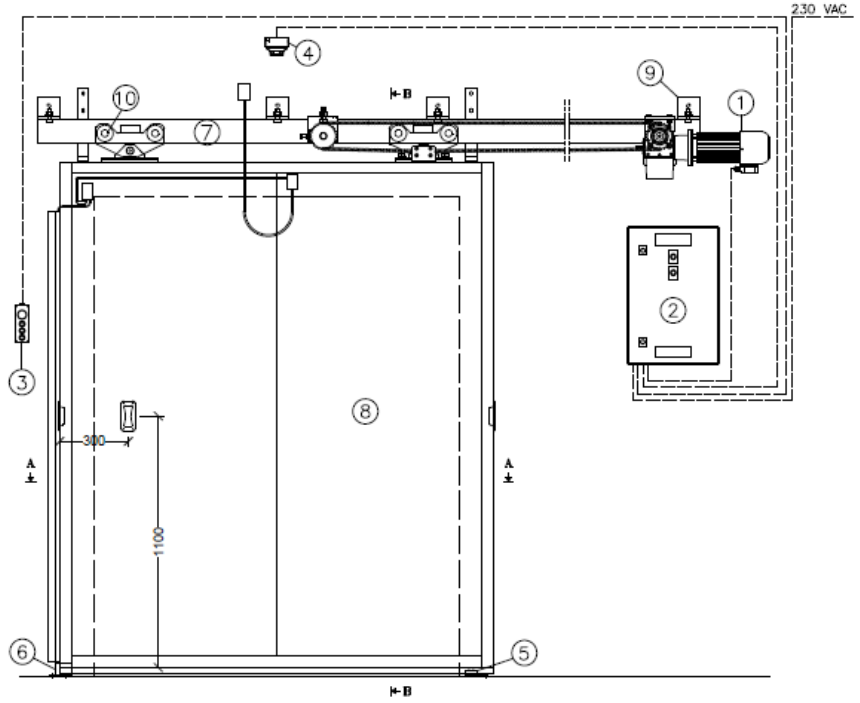
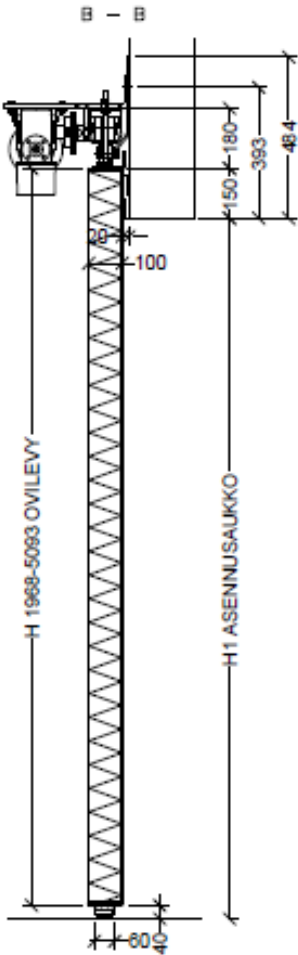
LIUKUPALO-OVI EI₂30 KONEKÄYTÖLLÄ

FM30

SFS-EN 13501-2
CE- merkitty liukupalo-ovi
[DoP FM-011](#)

Maksi- ja minimikoko luokiteltuna L x K 4350 mm x 5093 mm, 1400 mm x 1968 mm. Sulkeutuminen paloilmaisimen tai kiinteistön paloilmoitinjärjestelmän kautta. Oven toiminta on normaalisti impulssiohjattu. Saadaan myös kiinni ja auki suuntaan pakko-ohjattuna.

1. Koneisto
2. Ohjauskeskus
3. Ohjainpainike
4. Savuilmaisim
5. Ohjainlaakeri
6. Lattiapysäytin
7. Liukukisko
8. Pelti-villa-pelti elementti
9. Kannatin
10. Pyörästö



LIUKUPALO-OVI EI₂30 ILMAISINJÄRJESTELMÄLLÄ

FM30

Käyttötarkoitus

Ovia käytetään rakennuksissa osastoivina palo-ovina. Ovien eristysmateriaalina käytetään paloluokiteltua eristettä. Mikäli käyttö on vähäistä ovat ovet yleensä käsikäyttöisiä

Ovilevyn runko valmistetaan hitsaamalla teräksisestä, johon on liitetty pelti-villa-pelti elementti. Oven liukukiskot, seinäkannattimen ja liukupyörästöt ovat sinkittyjä.

Toiminta

Ovien suljinjärjestelmän on vastapainojärjestelmä. Palon sattuessa vastapaino vetää oven kiinni. Vastapaino vaikuttaa vain tulipalon sattuessa, joten ovi on vapaasti liikuteltavissa.

LIUKUPALO-OVI EI₂30 PSL-SULKULAITTEELLA

FM30

Käyttötarkoitus

Ovia käytetään rakennuksissa osastoivina palo-ovina. Ovien eristysmateriaalina käytetään paloluokiteltua eristettä.

Ovilevyn runko valmistetaan hitsaamalla teräksestä, johon on liitetty pelti-villa-pelti elementti. Oven liukukiskot, seinäkannattimen ja liukupyörästöt ovat sinkittyjä.

Toiminta

PSL on akkuvarmennettu paloliukuovien sulkulaite. Sulkeutuminen paloilmaisimien tai kiinteistön paloilmoinjärjestelmän kautta.

LIUKUPALO-OVI EI₂30 KONEKÄYTÖLLÄ

FM30

Käyttötarkoitus

Ovia käytetään rakennuksissa osastoivina palo-ovina. Ovien eristysmateriaalina käytetään paloluokiteltua eristettä.

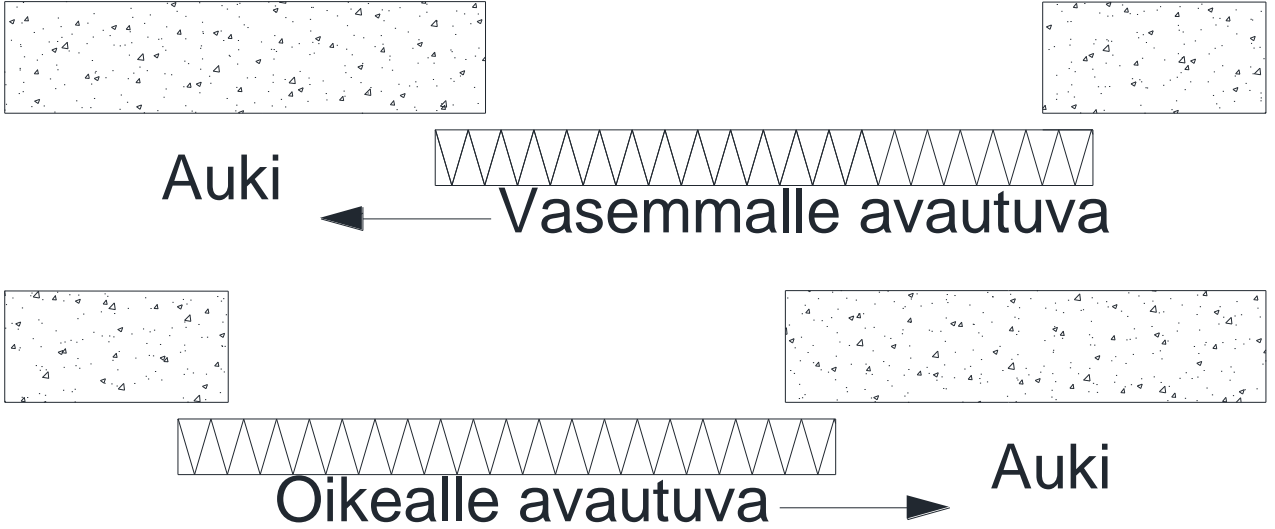
Ovilevyn runko valmistetaan hitsaamalla teräksestä, johon on liitetty pelti-villa-pelti elementti. Oven liukukiskot, seinäkannattimen ja liukupyörästöt ovat sinkittyjä.

Toiminta

Sulkeutuminen paloilmaisimen tai kiinteistö paloilmoinjärjestelmän kautta. Oven toiminta on normaalisti impulssiohjattu. Saadaan myös kiinni ja auki suuntaan pakko-ohjattuna.

Oven kätsisyys ja avautumissuunta

Oven kätsisyys ja avautumissuunta katsotaan oven puolelta.



Pintakäsittely

Ovi maalataan RR-värikartan sävyllä. [RAL- värikartta](#).

Oven asennus

Kiinnitys tapa	Kiila-ankkurilla	Läpi pulttaus ja vasta levyt:	Hitsaus valmiisiin kiinnikkeisiin
Seinämateriali	Betoni	PVP-lementti tai kahitili	Betoni
Kiinnikkeen koko	ø 12mm /16mm	12 mm kierretanko ja M12 mutteri	Valetaan kiinnikkeet seinään
Kuva kiinnityksestä			